

# ÇİFT KLAPELİ ÇEKVALF Dual Check Valve



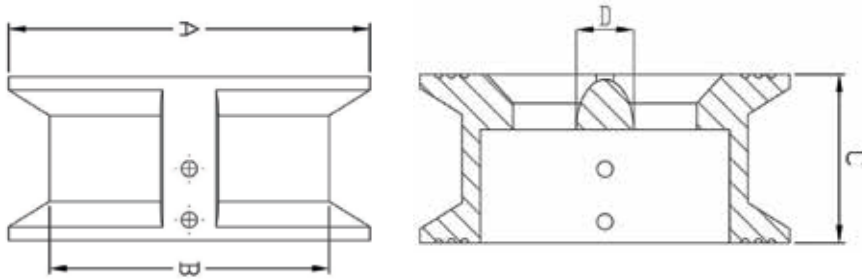
Ölçü / Dimensions	DN50, DN65, DN80, DN100, DN125, DN150, DN200
Basınç Sınıfı / Working Pressure	16 bar (232 psi)
Bağlantı / Connection	Wafer Tip / Wafer Type
Montaj Şekli / Mounting Type	Dikey veya Yatay / Vertical or Horizontal
Gövde / Body	EN GJL 200
Klape / Disc	EN GJS 400-18LT
Mil / Stem	X20Cr13
Yay / Spring	Paslanmaz Çelik / Stainless Steel
Conta / Gasket	EPDM

## Test ve Tasarım Standartları Test and Design Standards

- Fabrika Test Basıncı - 24 bar (348 psi)**  
Factory Test Pressure - 24 bar (348 psi)
- Çalışma Sıcaklığı - +4°C / +87°C**  
Working Temperature - +4°C / +87°C
- Tasarım - TS EN 12334**  
Design - TS EN 12334
- Flanş Bağlantı - EN 1092 -2 / PN16**  
Flange Connection - EN 1092 -2 / PN16
- Testler - TS EN 12334**  
Tests - TS EN 12334

## Kullanım Alanları Areas of Usage

- Konut / House**                      **Fabrika / Factory**
- Hastane / Hotel**                      **Yurt / Dormitory**
- Otel / Hospital**                      **Alışveriş Merkezi / Shopping Mall**
- Otopark / Car Park**                      **Depo / Warehouse**



### Ölçüler / Dimensions (mm)

Vana Ölçüsü / Nominal Size	A	B	C	D	Ağırlık / Weight (kg)
DN50	109	82	45	24	1,5
DN65	127	91	54	24	1,6
DN80	141	107	64	22	2,8
DN100	162	139	64	22	4
DN125	192	162	70	28	5,5
DN150	219	192	76	32	8
DN200	272	245	79	35	13,5